



CONVEGNO DI STUDI

ARCHEOLOGIA PREVENTIVA: TEORIE, METODI ED ESPERIENZE



UNIVERSITÀ
DEGLI STUDI DELLA
TUSCIA

45
1979-2024

Unitus Academy
Scuola di Alta Formazione

SORIANO NEL CIMINO, 18 - 19 OTTOBRE 2024

M. Serlorenzi (SSABAP di Roma); A. D'Andrea; C. Rosa; P. Rosati; D. Sepio (Sistema Informativo Territoriale Archeologico di Roma)

Per una carta del potenziale archeologico di Roma. Nuovi approcci metodologici in SITAR.

18/10/2024

Enti organizzatori:

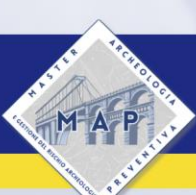


Enti promotori:



Media partner:





CONVEGNO DI STUDI

ARCHEOLOGIA PREVENTIVA: TEORIE, METODI ED ESPERIENZE



UNIVERSITÀ
degli Studi della
TUSCIA

45
anni

Unitus Academy
Scuola di Alta Formazione

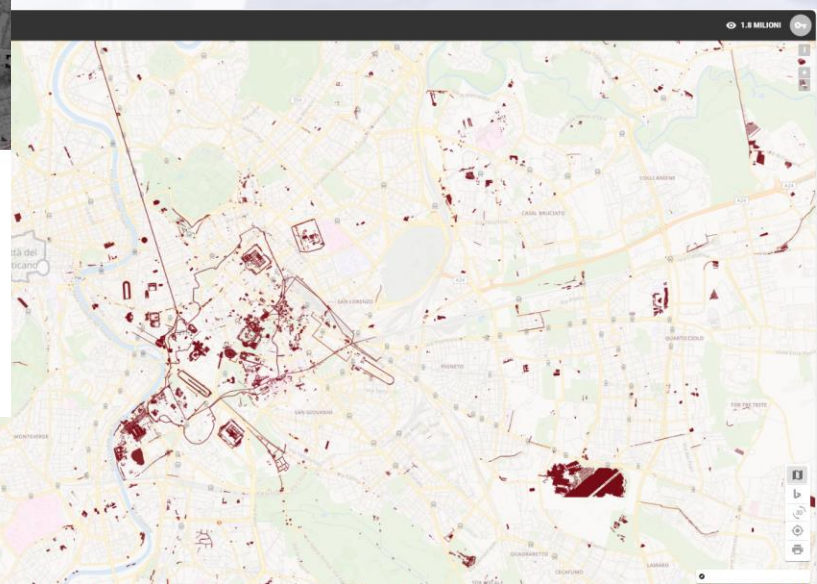
SORIANO NEL CIMINO, 18 - 19 OTTOBRE 2024



Sistema Informativo Territoriale Archeologico di Roma

SITAR – Sistema Informativo Territoriale Archeologico di Roma – è un progetto di archeologia pubblica partecipata promosso dalla Soprintendenza Speciale Archeologia Belle Arti e Paesaggio di Roma. Il suo obiettivo è dare **visibilità, trasparenza e diffusione** ai dati scientifici degli scavi archeologici della città di Roma: un **catasto digitale** dedicato al patrimonio di Roma, liberamente accessibile e consultabile da tutti.

"Una base di conoscenza condivisa è uno strumento culturale potente"
Daniele Manacorda



Enti organizzatori:



Enti promotori:



Media partner:





CONVEGNO DI STUDI

ARCHEOLOGIA PREVENTIVA: TEORIE, METODI ED ESPERIENZE

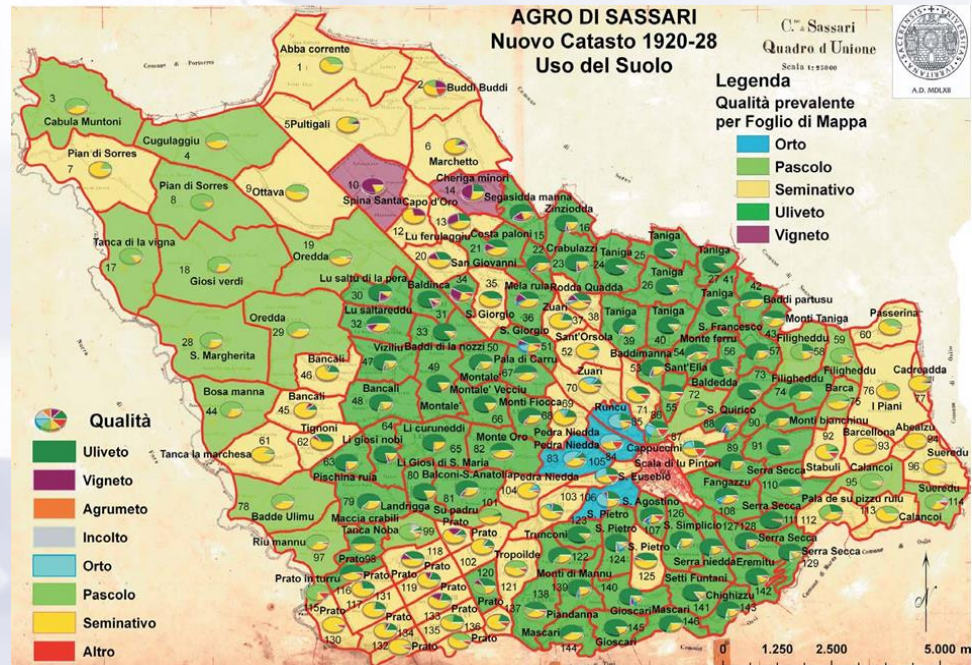
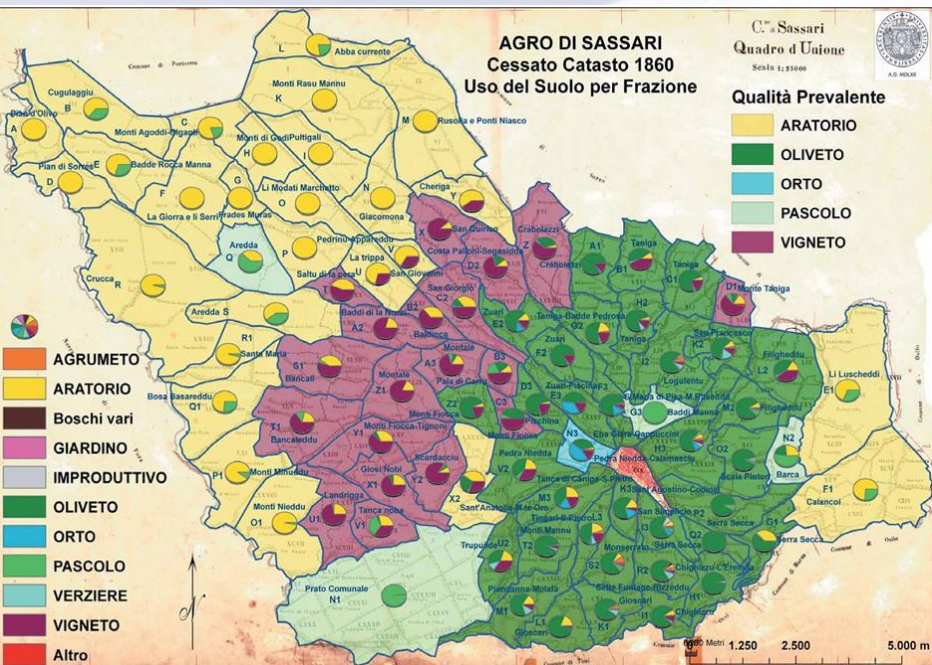
SORIANO NEL CIMINO, 18 - 19 OTTOBRE 2024



UNIVERSITÀ
degli Studi della
TUSCIA

45
anni
1979-2024

Unitus Academy
Scuola di Alta Formazione



Enti organizzatori:



Enti promotori:



Media partner:





CONVEGNO DI STUDI

ARCHEOLOGIA PREVENTIVA: TEORIE, METODI ED ESPERIENZE

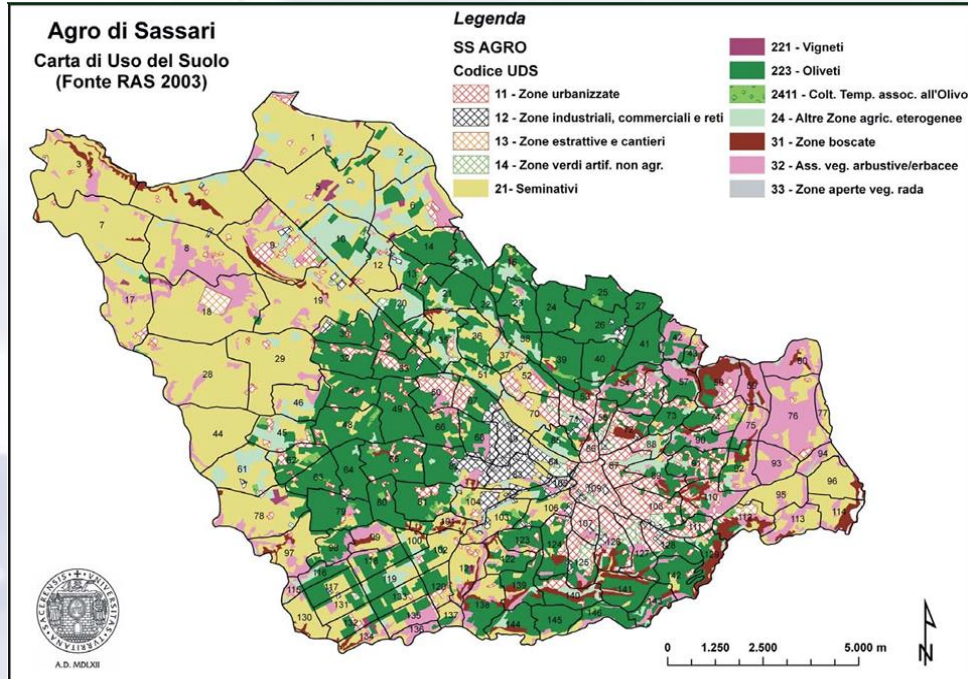
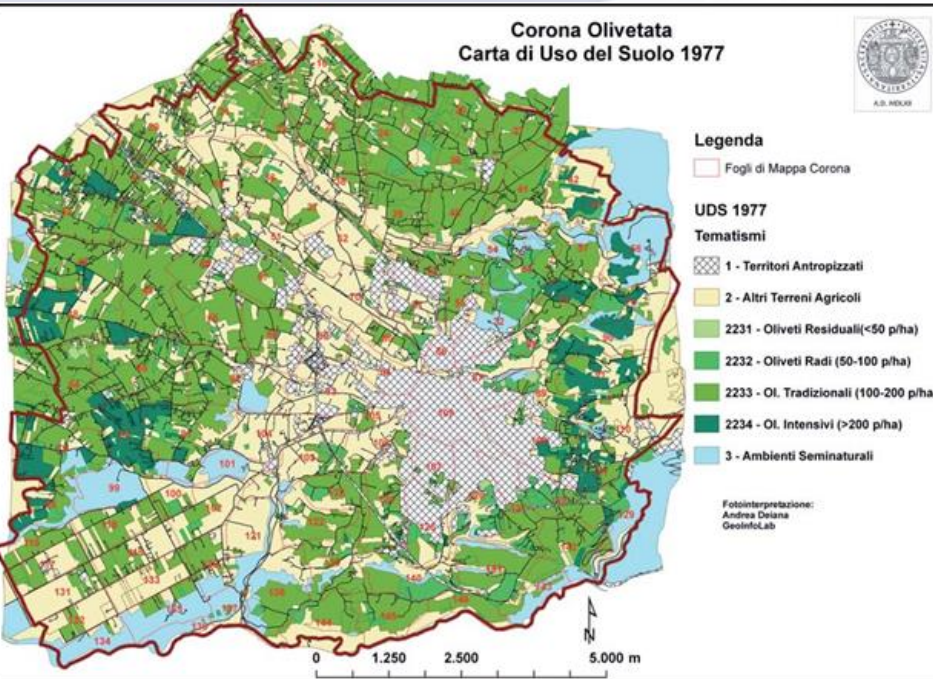
SORIANO NEL CIMINO, 18 - 19 OTTOBRE 2024



UNIVERSITÀ
degli Studi della
TUSCIA

45
anni

Unitus Academy
Scuola di Alta Formazione



Enti organizzatori:



Enti promotori:



Media partner:





CONVEGNO DI STUDI

ARCHEOLOGIA PREVENTIVA: TEORIE, METODI ED ESPERIENZE

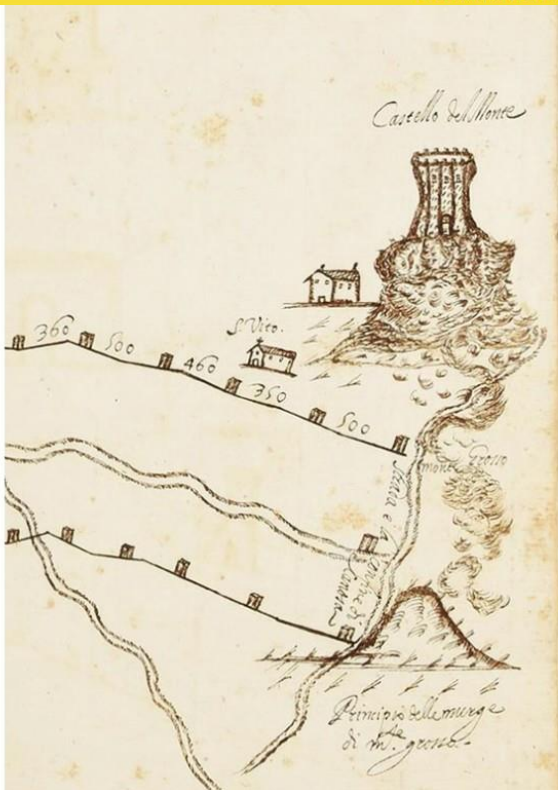


UNIVERSITÀ
della
TUSCIA

45
anni

Unitus Academy
Scuola di Alta Formazione

SORIANO NEL CIMINO, 18 - 19 OTTOBRE 2024



Enti organizzatori:



Enti promotori:



Media partner:

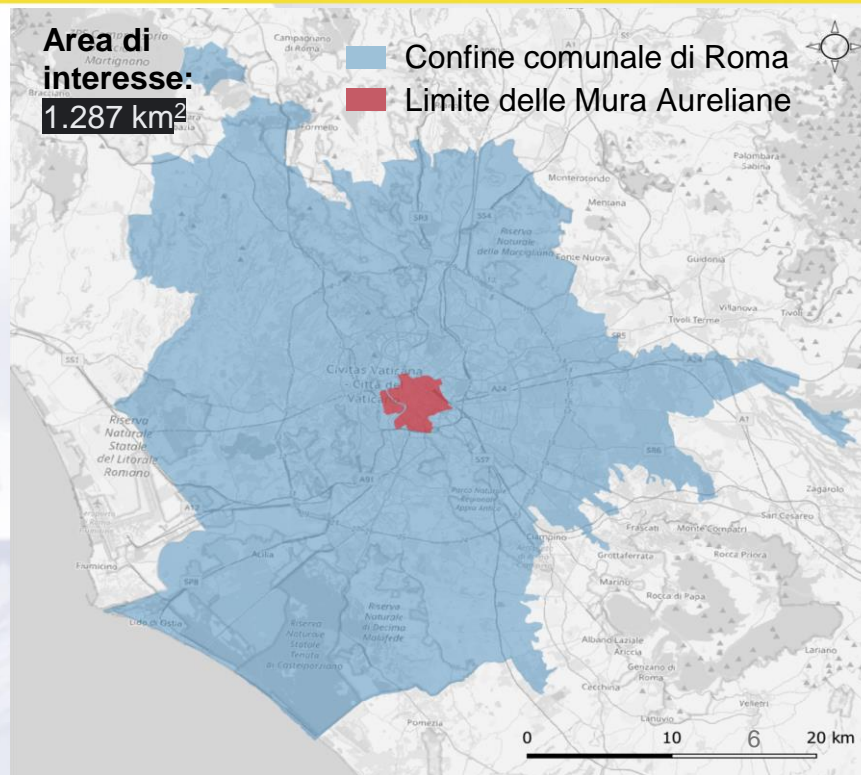


SORIANO NEL CIMINO, 18 - 19 OTTOBRE 2024

APPROCCIO
QUALITATIVO

POTENZIALE
ARCHEOLOGICO

APPROCCIO
QUANTITATIVO



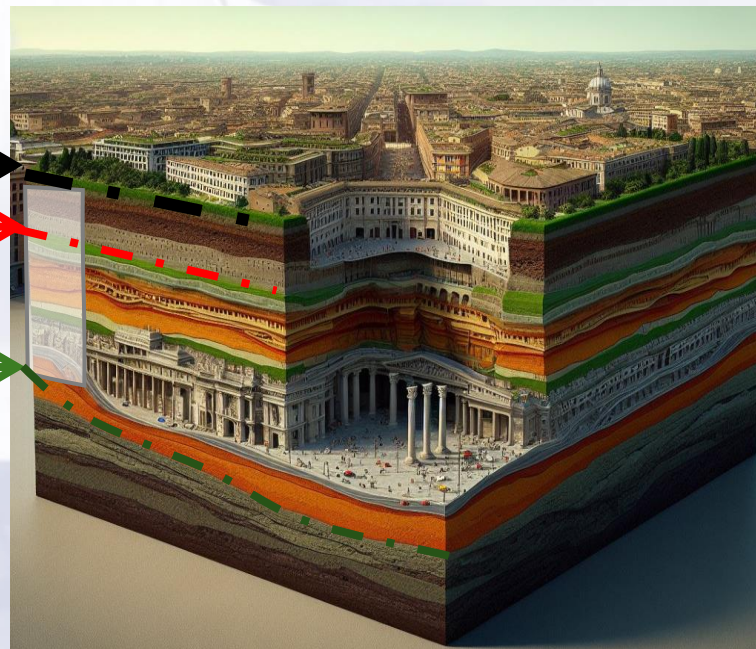
Approccio quantitativo: definire il livello superiore e inferiore

Superficie attuale

Superficie
archeologica

Superficie
geologica
modificata

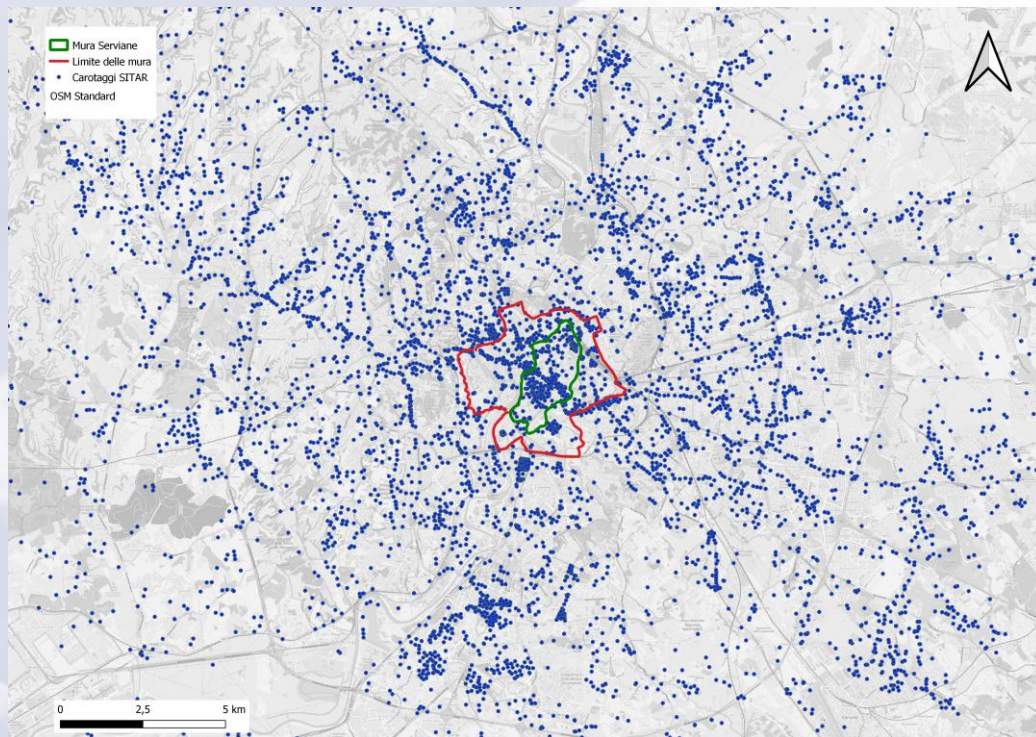
Potenza dei depositi



risorse: immagine creata tramite l'uso di AI

SORIANO NEL CIMINO, 18 - 19 OTTOBRE 2024

● 10.346 carotaggi nel Comune di Roma

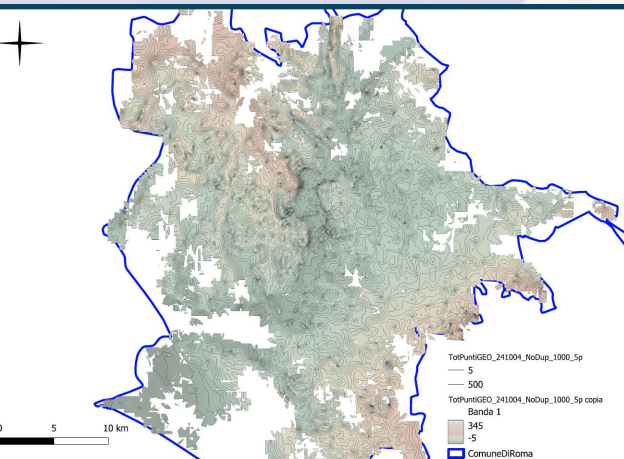


Superficie attuale

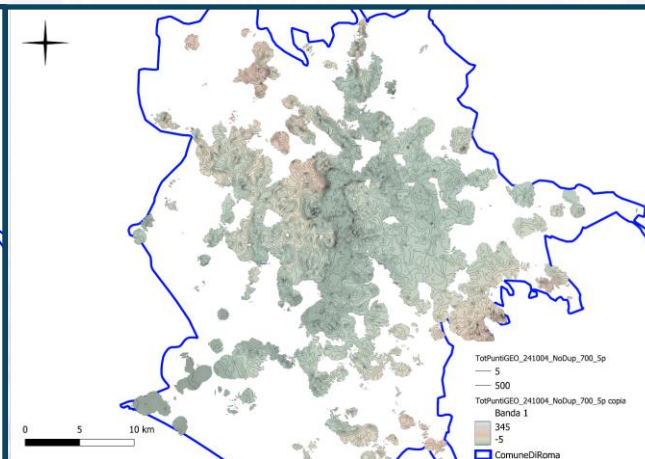
Superficie archeologica

Superficie geologica

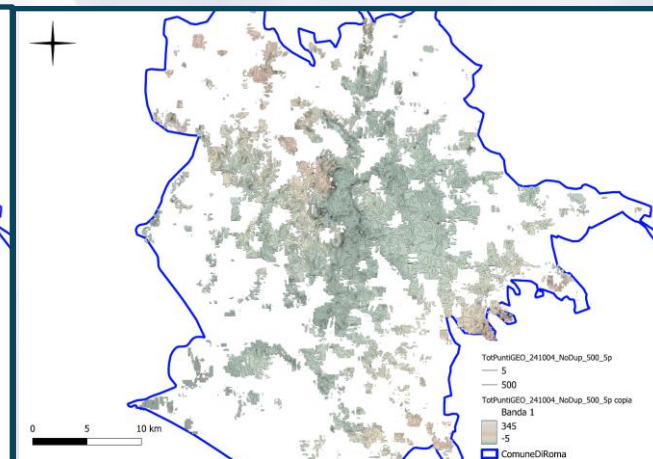
SORIANO NEL CIMINO, 18 - 19 OTTOBRE 2024



Raggio di ricerca: 1000 m, 5x5 m/px

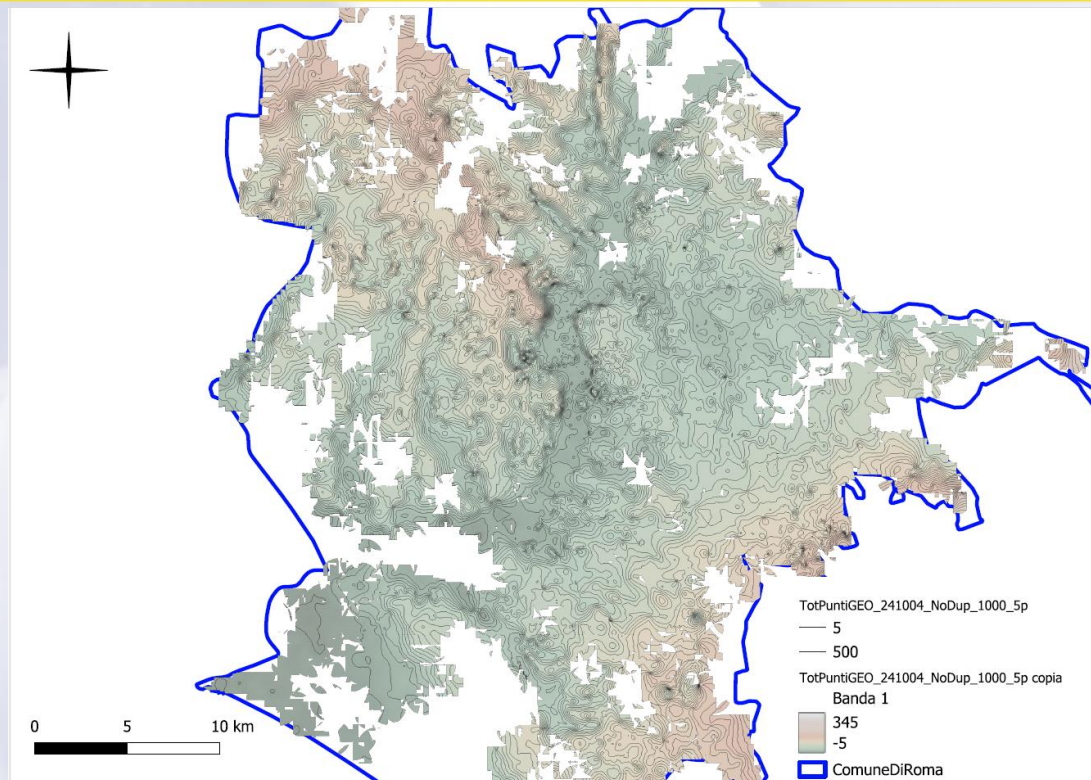


Raggio di ricerca: 700 m, 5x5 m/px

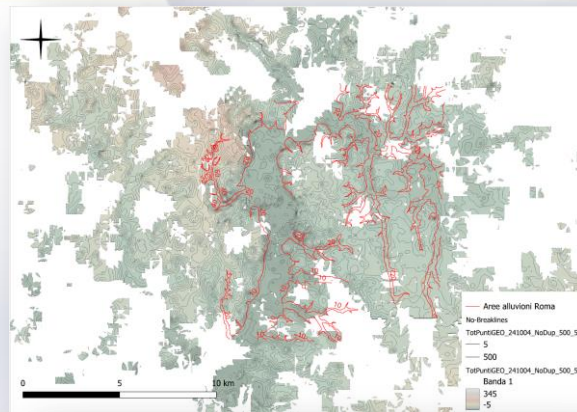
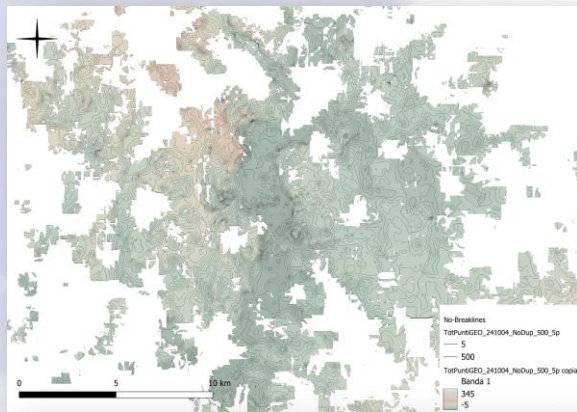


Raggio di ricerca: 500 m, 5x5 m/px

SORIANO NEL CIMINO, 18 - 19 OTTOBRE 2024

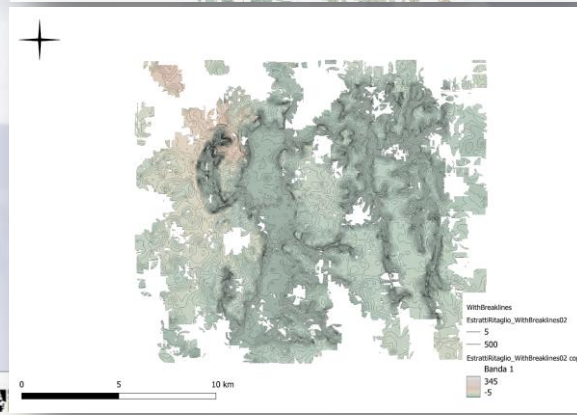
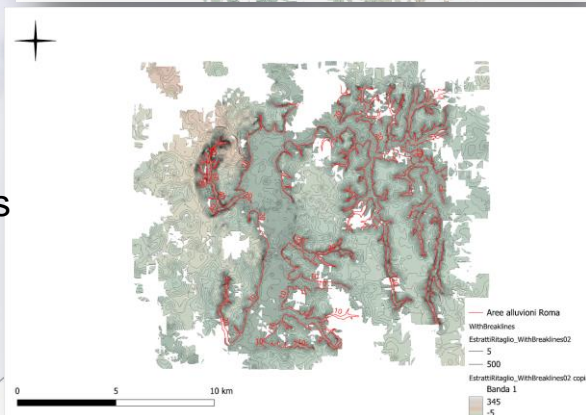


Raggio di ricerca:
500m, 5x5 m
Zoom al
Centro di Roma



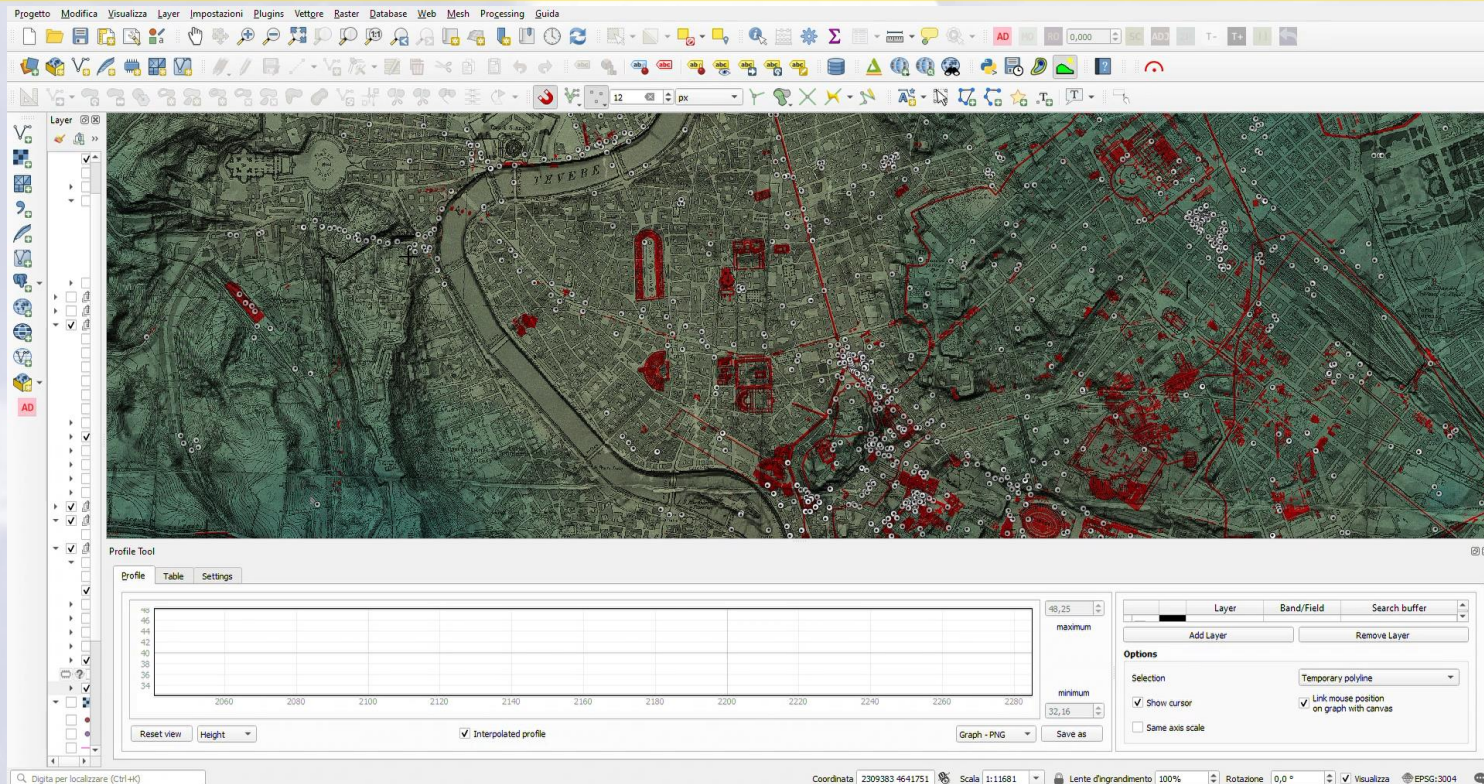
Apposizione delle
Break Lines

Intaglio del DEM
con le Break Lines

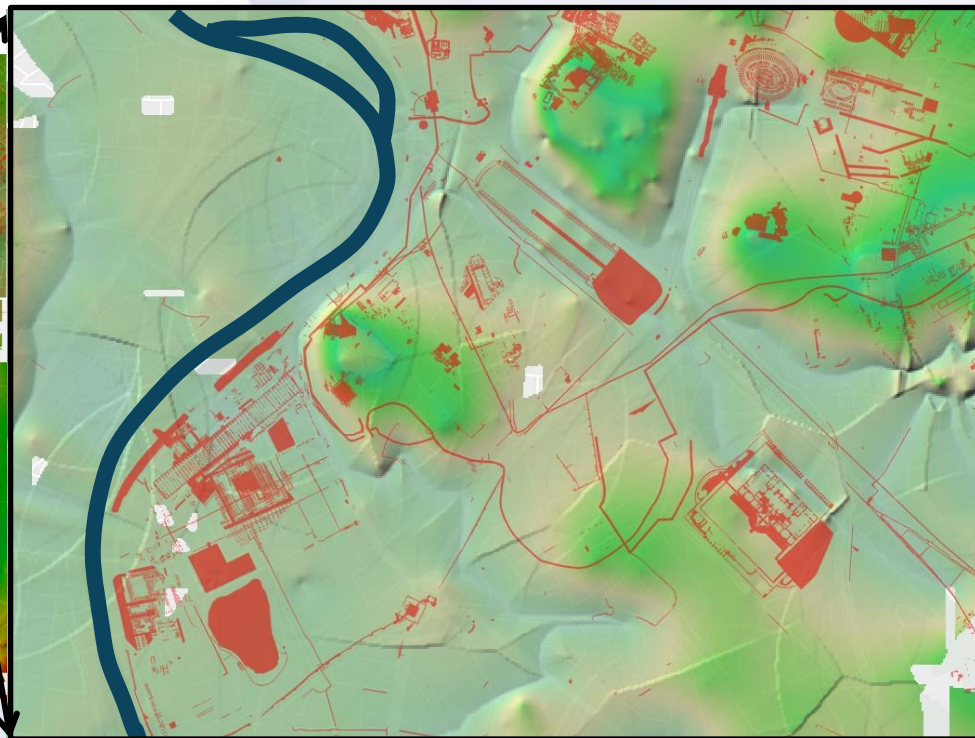
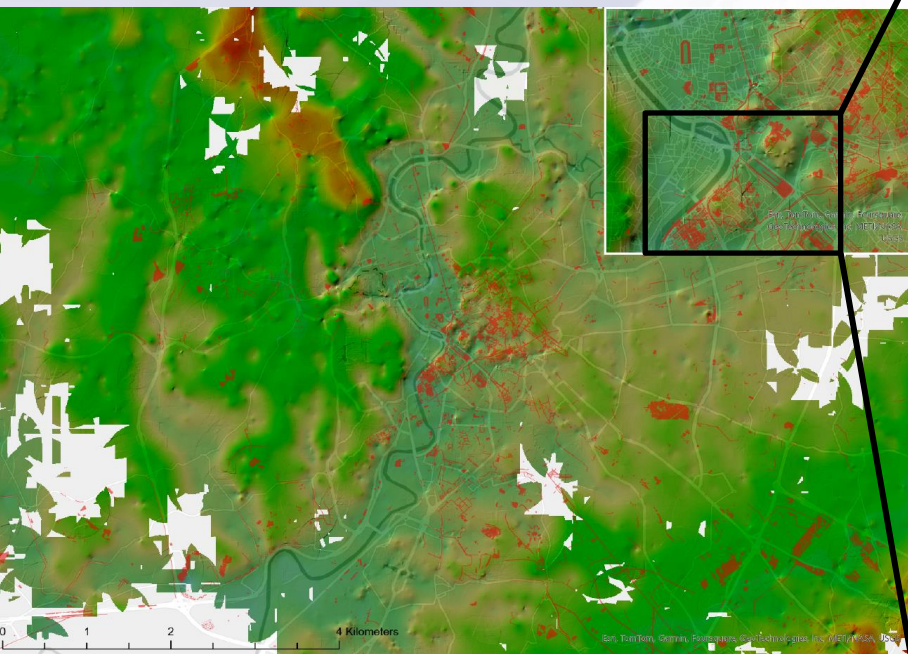


Risultato Finale

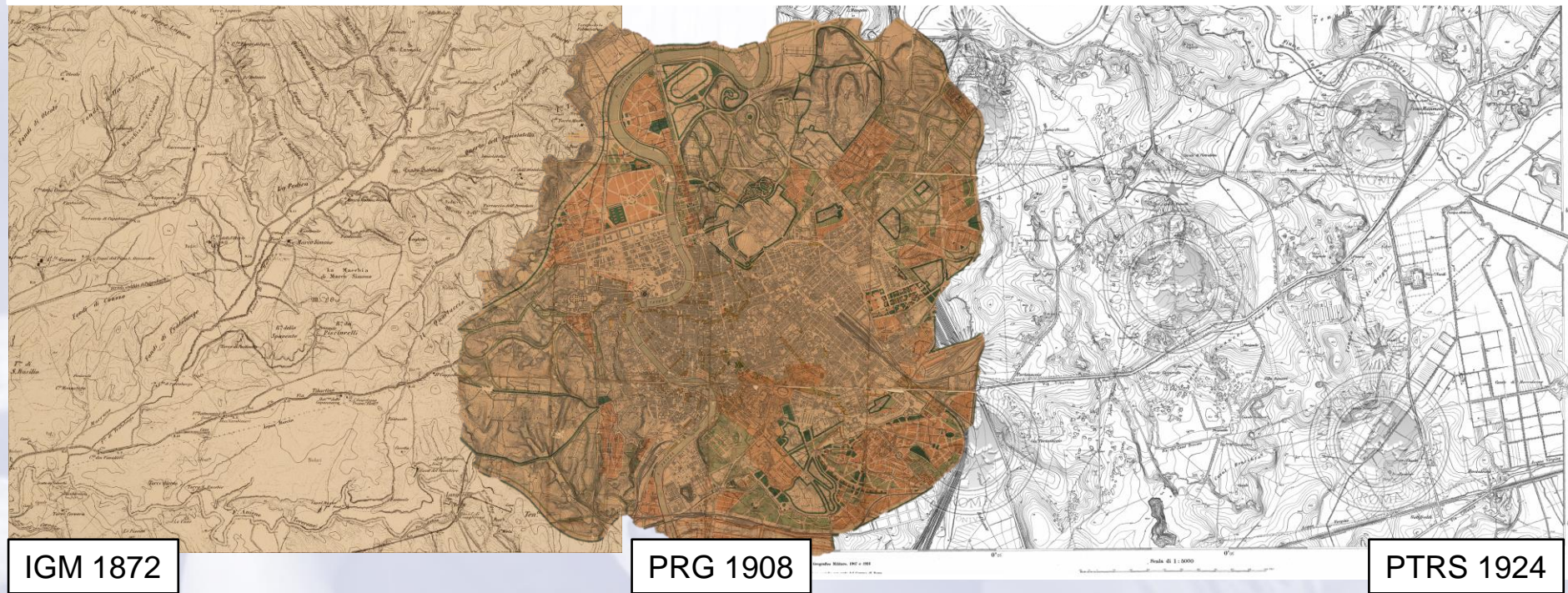
SORIANO NEL CIMINO, 18 - 19 OTTOBRE 2024



SORIANO NEL CIMINO, 18 - 19 OTTOBRE 2024



RICOSTRUIRE E ANALIZZARE LA SUPERFICIE STORICA DI ROMA



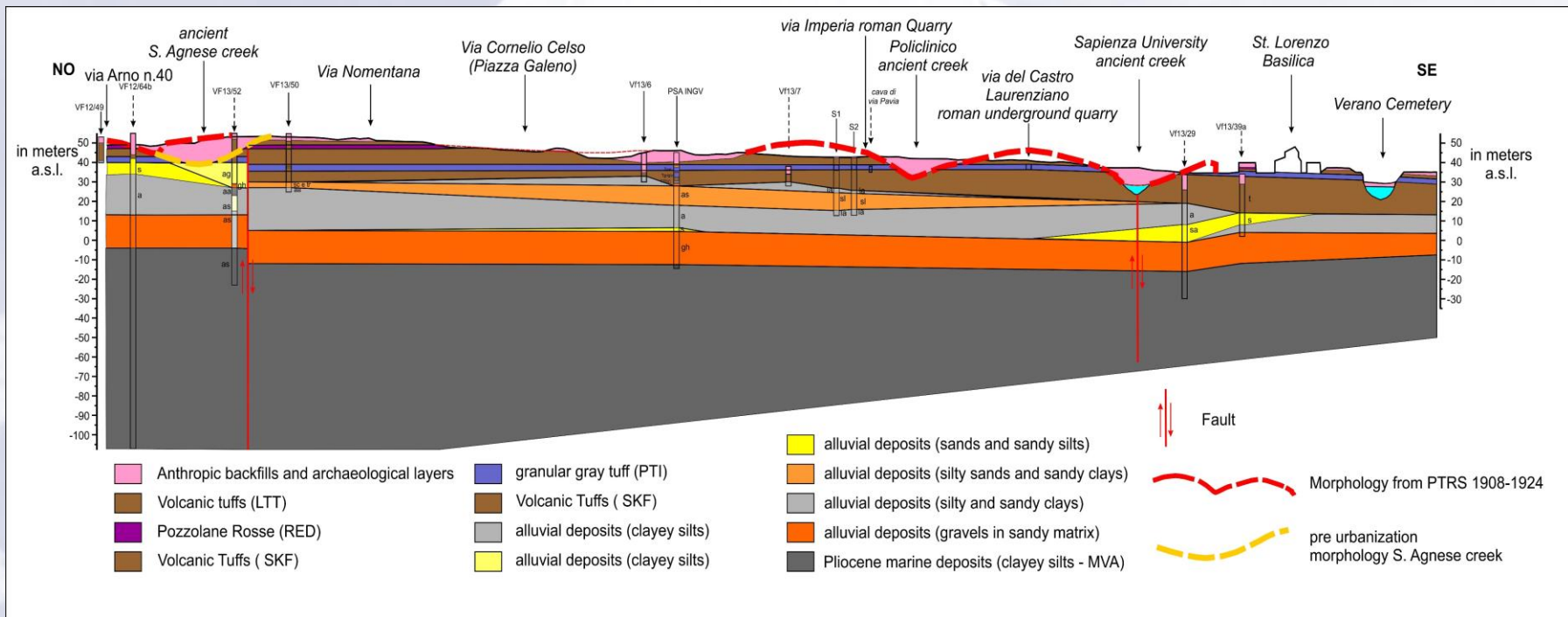
IGM 1872

PRG 1908

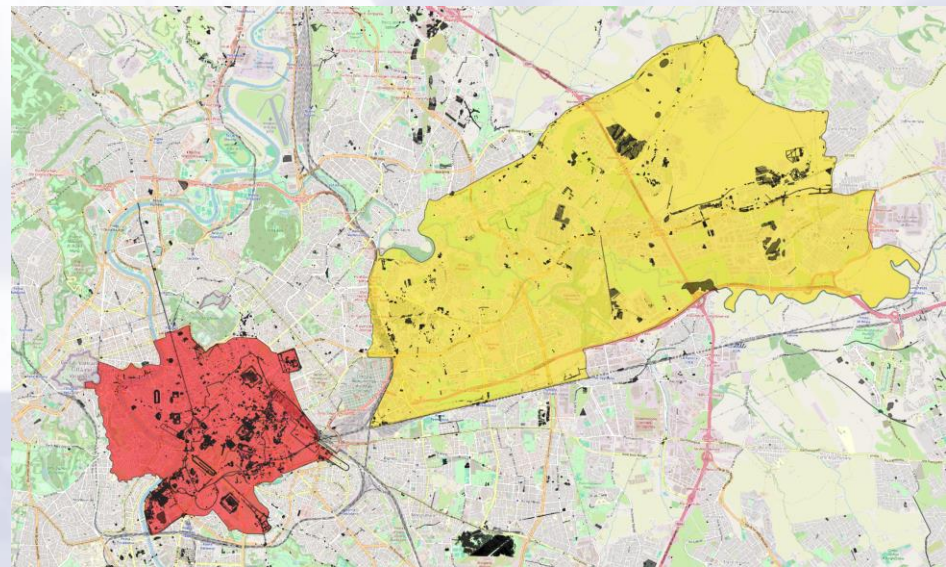
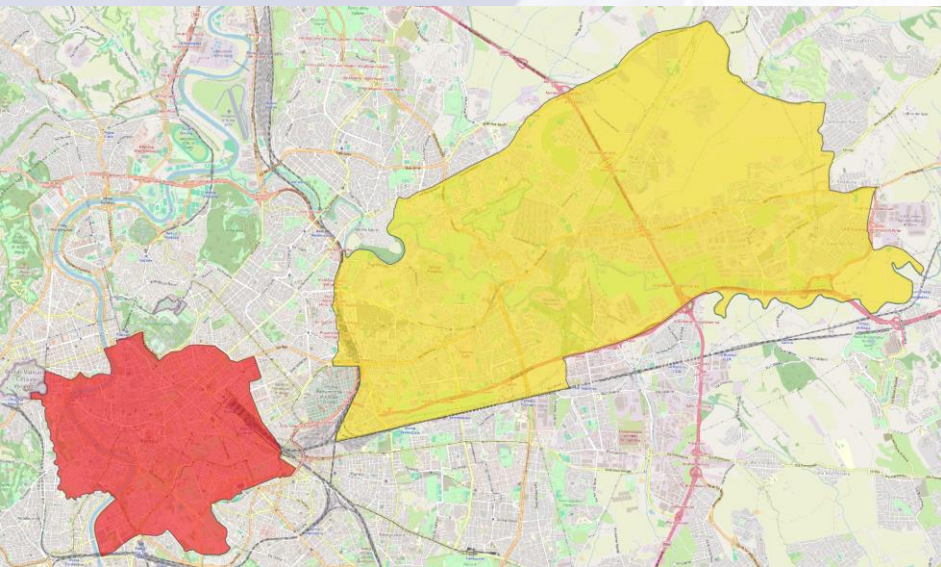
PTRS 1924

SORIANO NEL CIMINO, 18 - 19 OTTOBRE 2024

APROCCIO QUANTITATIVO: LA CARATTERIZZAZIONE DI UNA SEZIONE GEO ARCHEOLOGICA








«IV MUNICIPIO», ROMA: IL SUBURBIO ORIENTALE



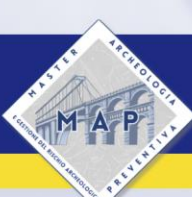
SORIANO NEL CIMINO, 18 - 19 OTTOBRE 2024

PARTIZIONI ARCHEOLOGICHE PER MACRO CATEGORIE (509 A.C. - 476 D.C.)

-  Viabilità (113 PA = 43 contesti)
-  Partizioni funerarie (112 PA = 51 contesti)
-  Partizioni abitative (65 PA = 38 contesti)
-  Partizioni agrarie (116 PA = 75 contesti), produttive (36 PA = 26 contesti) e estrattive (71 PA = 65 contesti)
-  Edifici pubblici (12 PA = 4 contesti) e sacri (15 PA = 7 contesti)

SORIANO NEL CIMINO, 18 - 19 OTTOBRE 2024





CONVEGNO DI STUDI

ARCHEOLOGIA PREVENTIVA: TEORIE, METODI ED ESPERIENZE



UNIVERSITÀ
degli Studi della
TOSCANA

45
anni
1979-2024

Unitus Academy
Scuola di Alta Formazione

SORIANO NEL CIMINO, 18 - 19 OTTOBRE 2024

METODOLOGIA PER L'APPROCCIO QUALITATIVO CLASSIFICAZIONE DEI DATI DA CATEGORIE OMOGENEE

CLASSI	CRITERI RICOSTRUTTIVI APPLICATI
Rete Viaria	Mappe storiche – Allineamenti - Geomorfologia
Aree funerarie	Ipotesi di estensione sulla base di altre classi (rete viaria)
Aree Residenziali	Localizzazioni – Geomorfologia – Relazione con altre classi (Viabilità)
Aree Produttive estrattive e agricole	Orientamento – Geomorfologia (localizzazione, esposizione, orientamento)
Edifici pubblici e religiosi	Posizionamento

Enti organizzatori:



Enti promotori:



Media partner:



SORIANO NEL CIMINO, 18 - 19 OTTOBRE 2024

GEOMORFOLOGIA



Enti organizzatori:



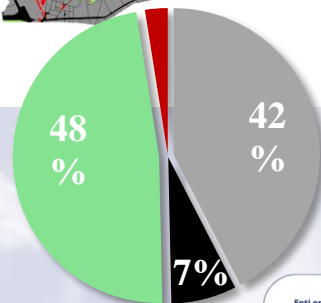
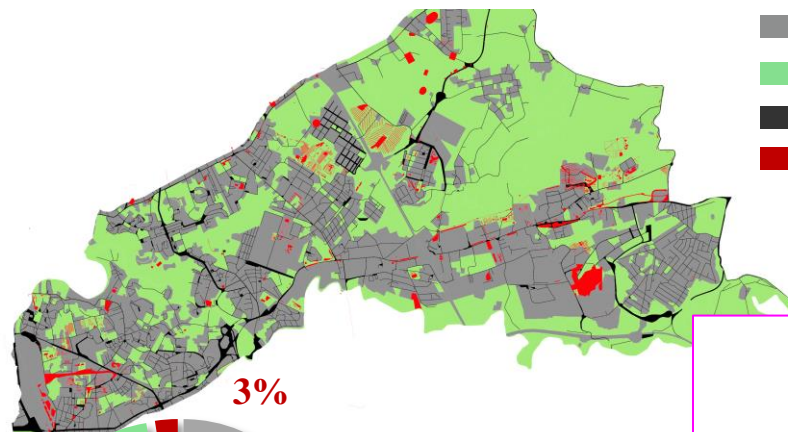
Enti promotori:



Media partner:

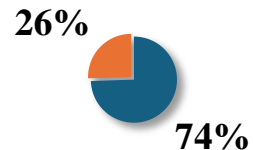


USO DEL SUOLO CONTEMPORANEO



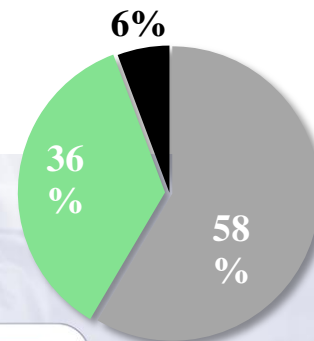
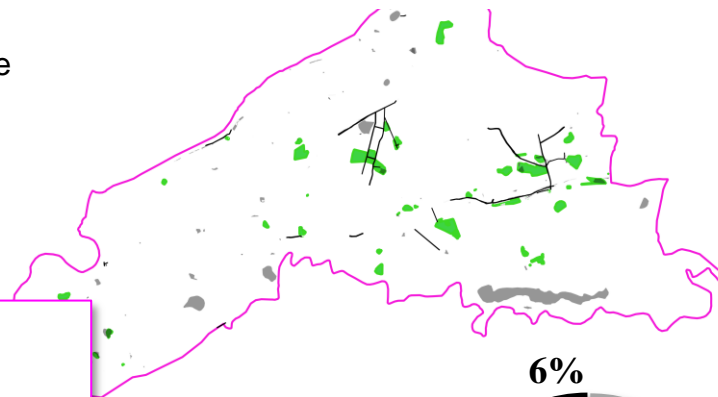
- Aree costruite
- Aree non costruite
- Rete stradale
- Dati SITAR

Similar areas SITAR/Copernicus



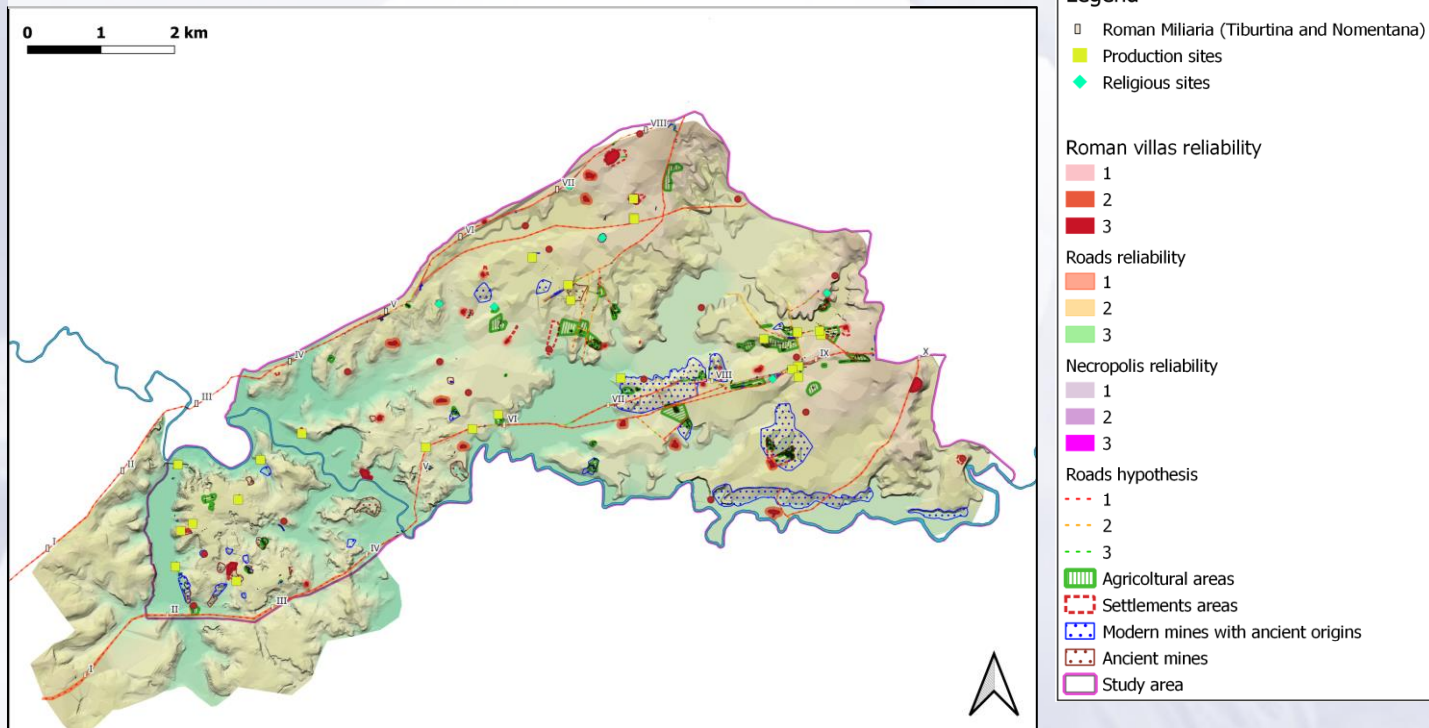
■ Similar between SITAR...

USO DEL SUOLO IN ANTICO

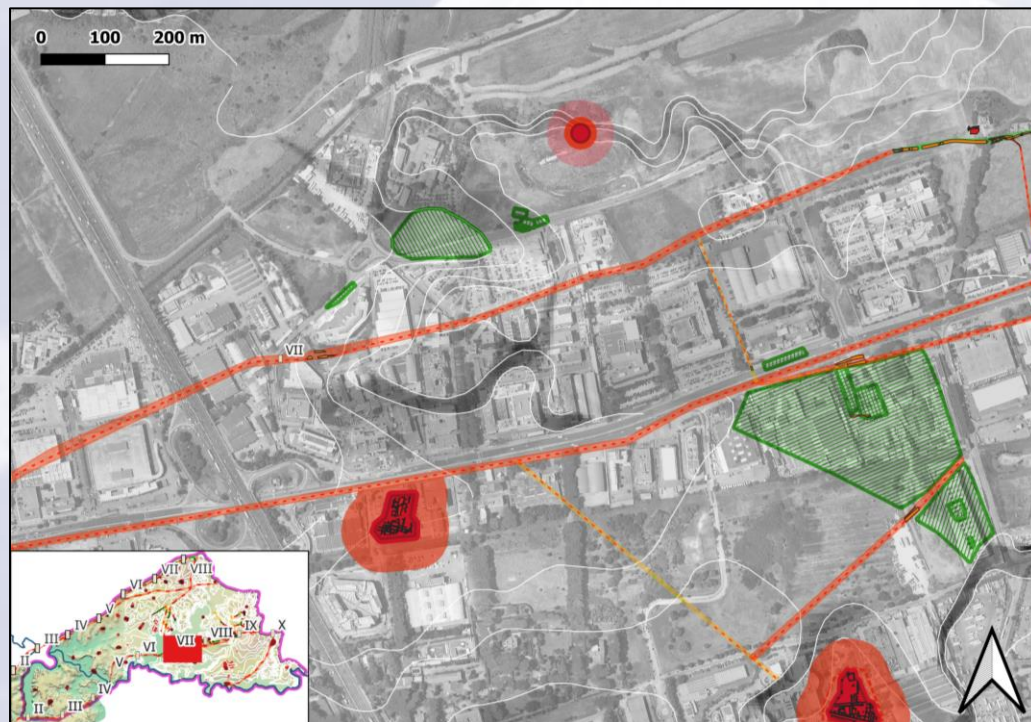


SORIANO NEL CIMINO, 18 - 19 OTTOBRE 2024

CASO DI STUDIO



Caso studio: Aree Coltivate nel Suburbio



Roman Villas

Roman Villas reliability

- 1
- 2
- 3

Roads reliability

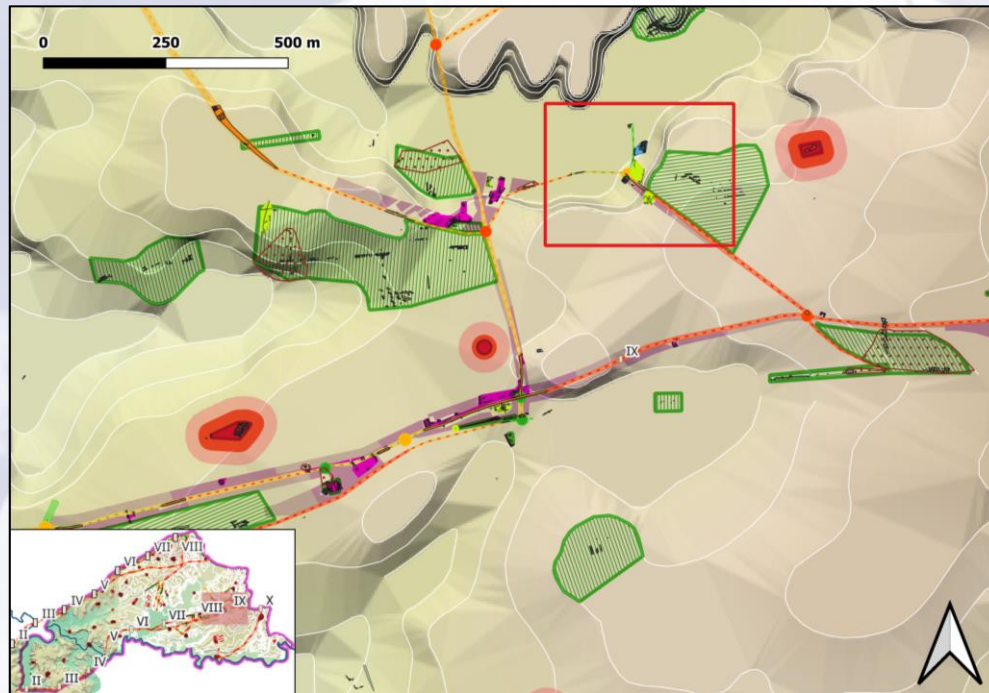
- 1
- 2
- 3

Roads hypothesis

- 1
- 2
- 3

Agricultural areas

Caso studio: Aree Coltivate nel Suburbio



Archaeological Parts

Buildings

- Religious buildings
- Public buildings
- Production buildings
- Agricultural areas

Mines

- Ancient mines

Roman Villas

Roman Villas reliability

- 1
- 2
- 3

Crossroad hypothesis

- 1
- 2
- 3

Roads reliability

- 1
- 2
- 3

Roads hypothesis

- 1
- 2
- 3

SORIANO NEL CIMINO, 18 - 19 OTTOBRE 2024

Caso studio: Aree Coltivate nel Suburbio



Archaeological Parts

Buildings

Public buildings

Production buildings

Agricultural areas

Roman Villas

Roman Villas reliability

1

2

Crossroad hypothesis

2

Roads reliability

1

2

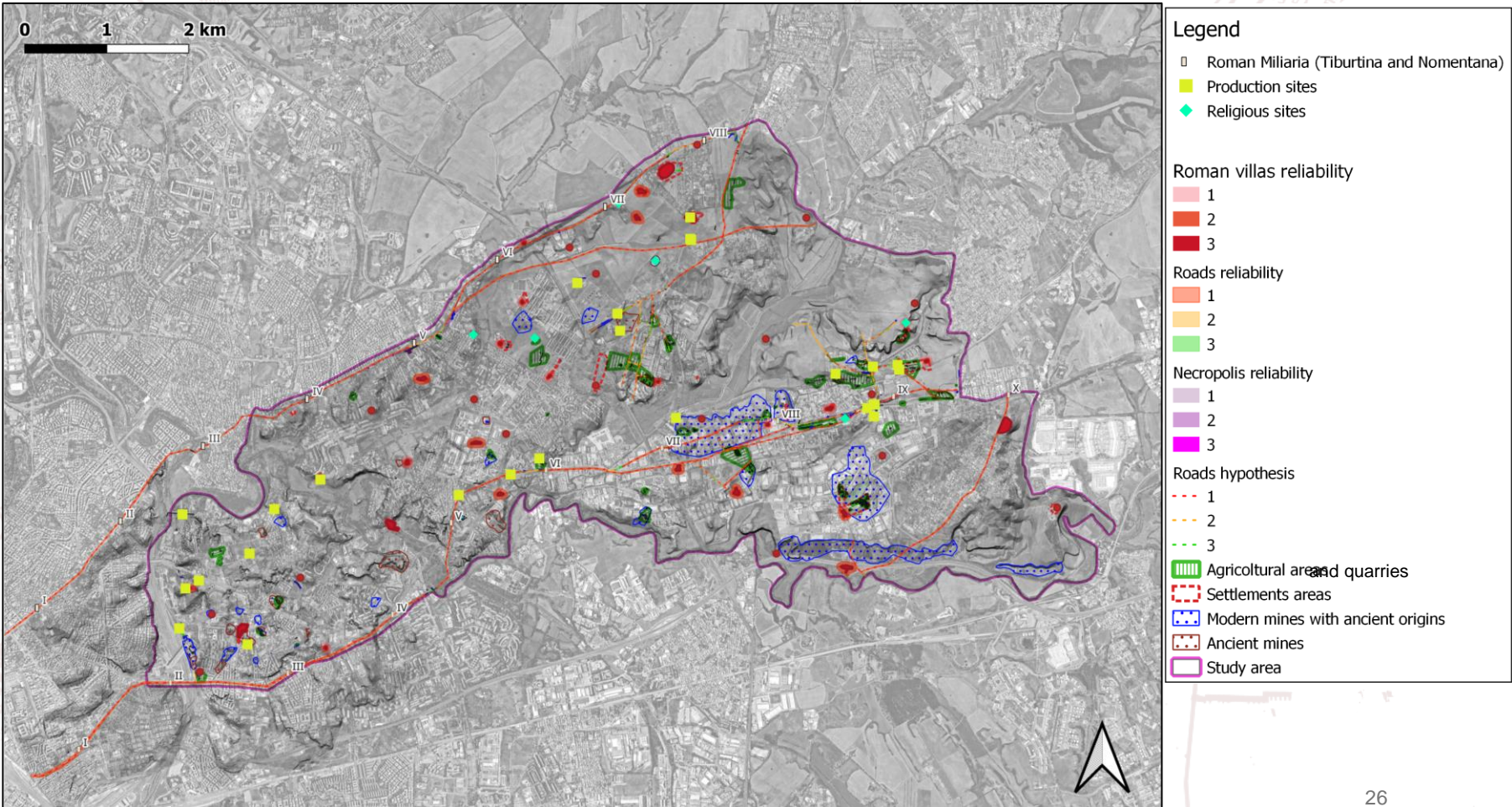
3

Roads hypothesis

1

3

ASSESSMENT DATA ANALYSIS



SORIANO NEL CIMINO, 18 - 19 OTTOBRE 2024

P. Rosati, C. Livirini, F. Lamoraca, M. Fadda, F. Sommaini (SITAR - Sistema Informativo Territoriale Archeologico di Roma)

Modelli statistici e predittivi in SITAR: una proposta per la ricostruzione del popolamento residenziale del suburbio di Roma in età romana.



Su queste basi, è stata sviluppata una classificazione in quadrante integrato per ciascun trattamento (A, B, C e D).

Le importanti addizionali che tal gruppo non riconosceva: l'addizionale sostanziale della struttura industriale e dei fondi di patrimonio, ma l'addizionale sulla portanza idrica.

Alimento 1. Nel settore l'IVA di settore variabile (da 3.500 a 10.500 lire) (0,5% del totale dei vari consumi). Si tratta di addizionale variabile (da 100 lire) per la maggior parte dei settori industriali e quindi, per l'edilizia, l'energia e la sanità. Si tratta di un settore molto redditizio, ma con una minor (7%) di valore di prezzo determinato nella loro produzione (in numero di 12).

Alimento 2. Nel l'IVA di settore variabile tra 3.500 e 10.500 lire (2,2% del totale dei vari consumi). Si tratta di addizionale variabile (da 100 lire) per la maggior parte dei settori industriali e quindi, per l'edilizia, l'energia e la sanità. Si tratta di un settore molto redditizio, ma con una minor (7%) di valore di prezzo determinato nella loro produzione (in numero di 12).

Fig. 2: Esempio Ville Gruppo C - ville di Casal Novaia (Q1716), <https://airswagge.hydro3.com>

Considerazioni finali:
Sulle basi di questi dati è possibile avanzare alcune riflessioni ai fini della valutazione del patrimonio archeologico e della possibilità di poter intensificare ulteriori sondaggi relativi alla presenza della stessa. In particolare, i dati di campo e di laboratorio di cui sopra, e in particolare i dati di laboratorio, sono stati utilizzati per la valutazione del rischio di degrado del patrimonio culturale.

[illegible]

La denominazione della Città del futuro dovrà essere comprensiva, per quanto riguarda la sfera urbanistica, della classificazione delle varie strutture spaziali di C. Giulio e delle varie tipologie edilizie di superficie. 1. Ville di piccolo dimensioni (fino a 350 m²). 2. Ville di medio dimensioni (350 - 500 m²). 3. Ville di grandi dimensioni (500 - 10.000 - 40.000 m²).
La metodologia che si propone, benché ancora in fase sperimentale e soggetta a ulteriori convalidazioni, evidenzia l'importanza di automatizzare l'individuazione degli amari, in quanto caso della villa e successivamente delle altre categorie inettive individuali nel suburbio di Roma, ai fini della realizzazione di una carta predittiva dei territori.

BIBLIOGRAFIA

C. Cazzoli, *N'lenforno tra le vie Salera, l'Antico, il Revere e la via Salera veluz*, in: Cuasqueri della Carta dell'Agrò Piamontè, 1. Roma 2017.
Go [Google](#) [Yahoo](#) [Bing](#) [Amazon.com](#) [comunicazione.it](#) [A.I.](#)

Enti organizzatori:

Enti promotori:    Enti Signori della Contea:  Media partner: 

Downloaded from <http://ajph.org/> on November 10, 2015

Enti organizzatori:  UNIVERSITÀ
TUSCIA

P. Rosati, C. Livrini, F. Lamonaca, M. Fadda, F. Sommaini (SITAR – Sistema Informativo Territoriale Archeologico di Roma)

Modelli statistici e predittivi in SITAR: una proposta per la ricostruzione del popolamento residenziale del suburbio di Roma in età romana.

Il Progetto STAR del Soprintendente Speciale ASAF di Roma è presente in queste sedi e in continui (e loro connessi) che intendono approfondire la metodologia per le indagini sistematiche di una «Città del poliziotto archeologico di Roma». Presentiamo in questo poster l'estensione della stessa metodologia applicata per il IV Municipio (contributo del *Istituto Interpretativo del paesaggio (consorzio attraverso i)* del *STAR*, ma per finire una comunità nelle sue circoscrizioni di Roma Aureliana e i riferimenti ai dati contenuti in STAR (Preliminari Archeologici - PA) purtuttavia la tipologia delle abitazioni, ciò al fine di calcolare il poliziotto archeologico al socio connesso.

Sulla base delle informazioni disponibili, sono stati elaborati tutti i modelli di struttura sabbiosa datati a un periodo compreso fra il 753 a.C. e il 476 d.C., ottenendo un totale di 278 lunghezze inestricabili. Di questi, la maggior parte (217) è costituita da varie definitezze del nostro database attribuite alla categoria delle linee (pura musica, villa, villa musica).

Sin da una prima analisi grafica (Fig. 7.A), escludendo le ramificazioni non riconosciute di proprietà imperiale, emerge come le aree di scavo che comprendono queste strutture siano, sinergicamente per estensione, poiché spesso, delimitate da stabilizzatori diversi da quelli della ricerca scientifica, ritenuti invece nella cronologia preesistente. Esse variano da un minimo di 5,00 mq ad un massimo di oltre 137.000 mq. La grandezza media degli scavi di villa e strutture inestricabili negative in SITAR è di circa 5880 mq che corrisponde ad un'area di 24 m di lato. Data l'andamento parabolico della linea di distribuzione dei dati (Fig. 7.B), si è deciso di analizzare più in profondità questo scio di dati.

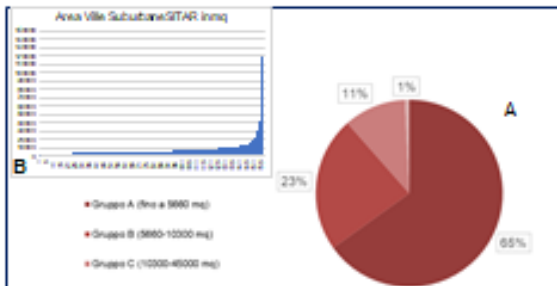


Fig. 1 A - B: Analisi spaziale delle aree di scavo e di estensione delle ville analizzate in SITAP

Enti organizzatori:



Enti promotori:



La Cultura

Media partner:  ARCHEOMATICS

SOPIANO NEL CIMINO 18 - 19 OTTOBRE 2024



THANK YOU!
archeositarproject@cultura.gov.it

Enti organizzatori:



Enti promotori:



Media partner:

